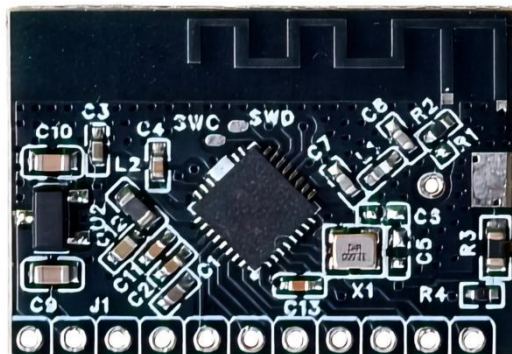


## RW-LC6626B11A v1.2 规格书

### 产品简介

RW-LC6626B11A v1.2 是一款针对蓝牙低功耗及专有 2.4GHz 应用而设计的功率优化型系统级芯片(SOC)解决方案。它集成了高性能且低功耗的射频收发器，同时具备蓝牙基带以及丰富的外围 I/O 扩展功能。RW-LC6626B11A v1.2 还集成了电源管理单元(PMU)，以实现高效电源管理。该产品主要面向 2.4GHz 蓝牙低功耗系统、专有 2.4GHz 系统、人机接口设备(键盘、鼠标和遥控器)、运动及休闲设备、手机配件以及消费类电子产品。



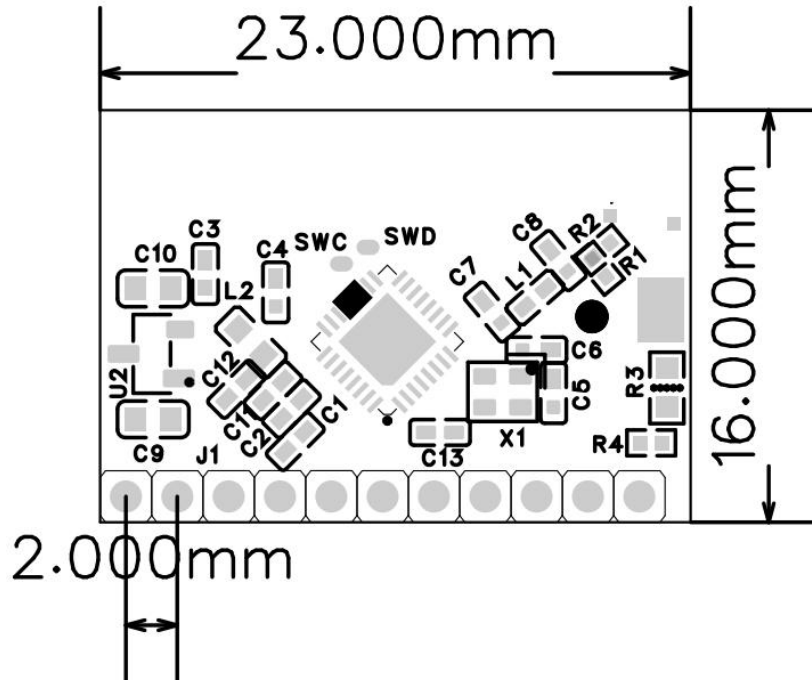
基本特点：

- 内置蓝牙系统，兼容版本 5.3
- 64MHz 的高性能单片机，12 位 ADC
- 集成了片上 80KSRAM、256 位 EFUSE，并支持用户自定义 IDE 系统
- 可用于芯片 SFLASH MCU 开发和 JTAG 软件升级

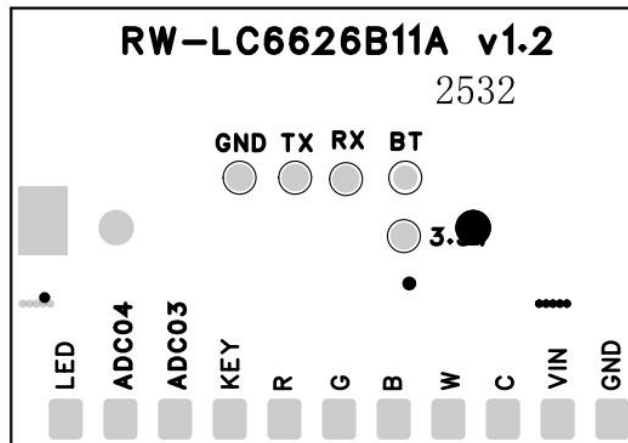
### 技术参数

1	工作电压	DC+5.0V
2	待机功耗	1.2uA
3	工作频率	2400~2483.5MHz
4	传输速率	1Mbps
5	最大输出功率	+8dBm
6	接收灵敏度	-99dBm 灵敏度@1Mbps
7	工作温度	-10°C~+85°C
8	天线形式	板载天线/鞭状天线
9	材质工艺	无障碍约 40 米
10	接口方式	2.0 间距排针
11	外形尺寸	23.0×16.0mm

## 尺寸图



正面



反面

## 引脚定义

1	GND:	模块接地引脚
2	VIN:	Power 5.0V
3	C:	PWM 输出 冷色温输出
4	W:	PWM 输出 暖色温输出
5	B:	RGB-B 输出
6	G:	RGB-G 输出
7	R:	RGB-R 输出
8	KEY:	Digital GPIO
9	ADC03:	Digital GPIO
10	ADC04:	Digital GPIO
11	LED:	Digital GPIO

## 射频收发器:

-99dBm 灵敏度@1Mbps GFSK

-96dBm 灵敏度@2Mbps GFSK

发射功率-30~+8dBm

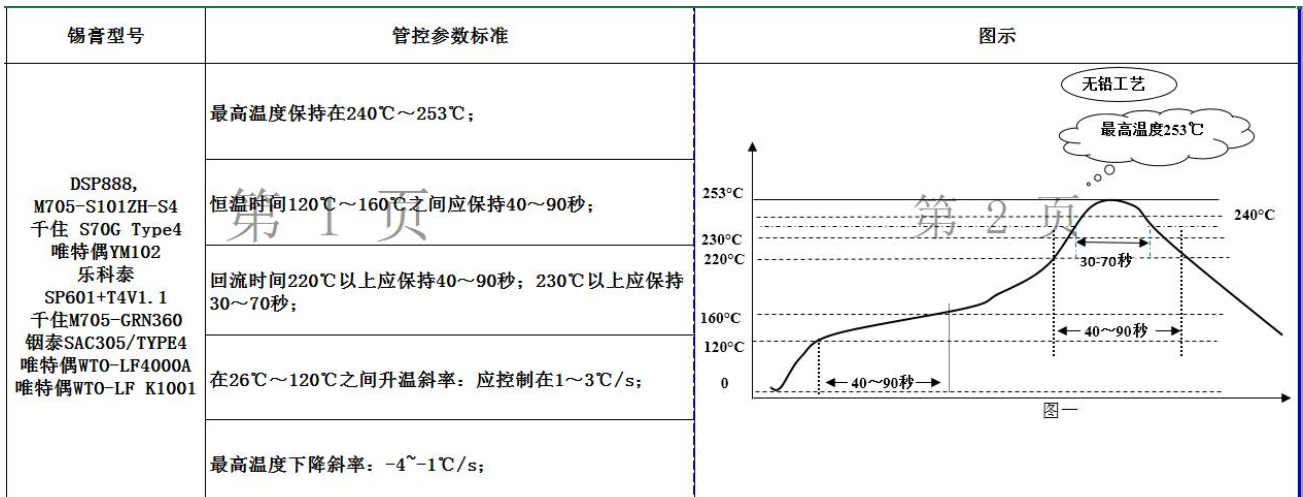
RSSI (1db 分辨率)

## 回流焊曲线

参考 IPC/JEDEC 标准。

峰值温度: <250°C

回流焊次数: ≤2 times



## 注意事项

- 在运输、使用过程中要注意防静电，模块取拿时要戴防静电手环和手套；
- 工作台、装配台接地，安装设备需防止静电；
- 模块接地要良好，减少寄生电感；
- 防止 I/O 口线击穿，如：电源板上 50Hz 需要在口线上串电阻，加稳压管等；
- 半成品生产过程中需要独立摆放，以免电源电容放电导致模块损坏；
- 天线应远离电源变压器，防止接收效率变低；
- 如果发生故障，请勿私自拆卸；如有疑问，请联系供应商；
- 本说明书仅供参考，请以产品实物为准，本产品如有更改恕不另行通知。

## 保修条例

- 自 2026 年 3 月起保修服务期为 3 年。
- 在保修服务期内出现产品质量问题本公司将给予免费修理或更换服务。

## 非保修条例

属下列情况不在免费保修或更换服务范围之内：

- 已经超出保修服务期。
- 产品外形严重损坏或变形。
- 自然灾害以及人力不可抗拒原因造成的损坏。
- 产品保修标签被撕毁。
- 无深圳市无线道科技签订的合同或发票凭证。

## 注：

1. 维修或更换是本公司对客户的唯一补救措施，本公司不承担任何附带引起的损害赔偿，除非在适用法律范围之内。
2. 本公司享有修正或调整本保修条款的权利，并以书面形式发布为准。